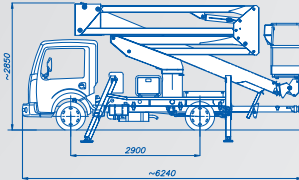
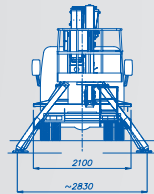
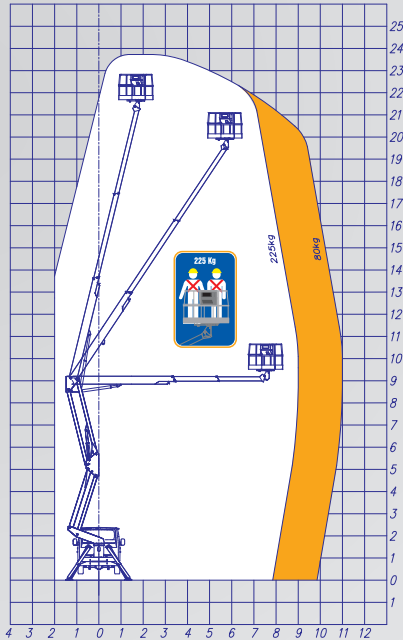




RAM SERVICE S.R.L.
VIA DELLA BURCHIELLA 15 - 48122 RAVENNA
TEL. 0544.456182 - FAX 0544.600724
E-MAIL RAM@RAM-SERVICE.IT
URL : WWW.RAM-SERVICE.IT

TP24

celo



24,00 m



1400x700x1100 mm



22,00 m



ALLUMINIO
ALUMINIUM
ALUMINIUM



11,00 m



IDRAULICI
HYDRAULIQUES
HYDRAULIC
HYDRAULISCHE



CONTINUA
CONTINUOUS
CONTINUOUS
ENDLOS



TIPO
TYPE
TYFA
TYP



225 kg



3,5 T



DOTAZIONE STANDARD

- ARTICOLAZIONI CON BOCCOLE AUTO LUBRIFICANTI
- BAULI PORTA ATTREZZI
- COMANDO DAL CESTELLO PER SEGNALENTORE ACUSTICO
- COMANDO DI AVVIO/ARRESTO DEL MOTORE DAL CESTELLO
- CONTATORE ELETTRICO
- DISPOSITIVO MULTIFASIALE PER CONTROLLO VISIVO DELLA STABILIZZAZIONE DEL TELAI
- IMPIANTO IDRAULICO A FILTRAGGIO DIFFERENZIALE CON FILTRI AD ALTA EFFICACIA SUI SULLE LINEE DI MANDATA CHE SULLE LINEE DI RITORNO
- POMPA DI EMERGENZA MANUALE
- PRESA ELETTRICA NEL CESTO 230 V NEL CESTO
- ROTAZIONE CESTELLO 65° ± 65°
- ROTOLAMPADA MAGNETICO SULLA CABINA DELL'AUTOMEZZO
- SISTEMA ANTICOLLISIONE CABINA E CESTO
- STABILIZZAZIONE "EASY LIFT"
- TUBAZIONI E CAVI ALL'INTERNO DEI BRACCI
- VALVOLE DI BLOCCO FLANGIATE

STANDARD EQUIPMENT

- ANTI-COLLISION DEVICE BETWEEN BOOMS AND TRUCK CABIN
- BASKET ROTATION 65° ± 65°
- BUZZER FROM THE BASKET
- EASY-LIFT STABILIZATION
- ELECTRIC HOUR-COUNTER
- EMERGENCY HAND-PUMP
- FLANGED HOLDING VALVES
- HYDRAULIC SYSTEM WITH DIFFERENTIAL FILTERING SYSTEM IN BOTH FLOW DIRECTION
- MAGNETIC REVOLVING LIGHT ON TRUCK CABIN
- 230V ELECTRIC PLUG IN THE BASKET
- PIPES AND CABLES INSIDE THE BOOMS
- SELF-GREASING BUSHES
- START/STOP OF THE ENGINE FROM THE BASKET
- TOOL BOX
- VISUAL CONTROL DEVICE FOR CHASSIS STABILIZATION

STANDARD AUSSTATTUNG

- ANFAHRSCHUTZ FÜR KABINE ARBEITSKORB UND 65° ± 65° DREHBARER ARBEITSKORB
- ELEKTROSTUNDENZÄHLER
- GELÄRME MIT SELBSTSCHMIERENDEN BÜCHSEN
- HAND-NOTLÄMPE
- HOCHLEISTUNGSFILTER IN DER HYDRAULIK ANLAGE FÜR VOR- UND RÜCKLAUFILTER
- IN ANRUM LIEGENDE LEITUNGEN UND KABEL
- 230V STECKDOSE IM ARBEITSKORB
- MAGNETISCHE BLINKLEUCHE AUF DER FAHRZEUGKABINE
- MOTOR START STOPP VOM ARBEITSKORB
- MULTI-AXIALE ENRICHTUNG FÜR DIE VISUELLE PRÜFUNG DER ABSTÜTZUNG (KASTENLEUCHTE)
- WARNLÄMPE VOM ARBEITSKORB
- SICHERHEITS- HALTVENTILE

CONFIGURATION STANDAR

- ARTICULAZIONI AUTOLUBRIFICANTES
- BOITE PORTE-OUTILS
- CLAXSON DANS LE PANIER
- COMPTÉ HEURES ÉLECTRIQUE
- DISPOSITIF MULTI-AXIAL POUR LE CONTRÔLE VISUEL DE LA STABILISATION DU CHASSIS
- GYROPOMPE MAGNÉTIQUE SUR LA CABINE DU CAMION
- INSTALLATION HYDRAULIQUE DIFFÉRENTIELLE AVEC FILTRE À HAUTE EFFICACITÉ SOUS LES LIGNES DE RETOUR SOUS LES LIGNES DE RETOUR SOUS LES LIGNES DE RETOUR
- LIGNES DE REPOULEVEMENT
- MISE EN MARCHÉ ET ARRÊT DU MOTEUR DANS LE PANIER
- POMPE D'ÉMERGENCE MANUELLE
- PRESSE ÉLECTRIQUE 230V DANS LE PANIER
- ROTATION PANIER 65° ± 65°
- SYSTÈME ANTICOLLISION CABINE ET PANIER
- STABILISATION "EASY LIFT"
- SOUPAPES FLANGÉES
- TUYAUX ET CÂBLES DANS LES BRAS

