

**Carrello elevatore trifase dalle grandi prestazioni, con motore incapsulato**

**5 programmi operativi regolabili individualmente**

**Curve Control Jungheinrich per un'ottimale sicurezza di marcia**

**Freno di stazionamento automatico**

**Freno a dischi multipli esente da manutenzione**



## **EFG 535-550**

### **Carrello elevatore elettrico a quattro ruote (3500, 4000, 4500 e 4990 kg)**

Grazie alle straordinarie velocità di marcia e sollevamento, nonché alle eccellenti capacità di accelerazione e di superamento pendenze, gli EFG 535-550 conseguono elevate rese di movimentazione e veloci cicli di lavoro, sia nell'impiego all'interno sia all'esterno. L'incapsulamento dei motori garantisce la piena disponibilità d'impiego anche nelle più gravose condizioni d'esercizio, in presenza, per esempio, di polveri, agenti chimici o umidità. Ciò rende gli EFG 535-550 dei carrelli dall'impiego universale.

Prerogativa, questa, cui concorre anche una trazione silenziosa, priva di emissioni di gas di scarico, che si integra perfettamente in ogni ambiente di lavoro.

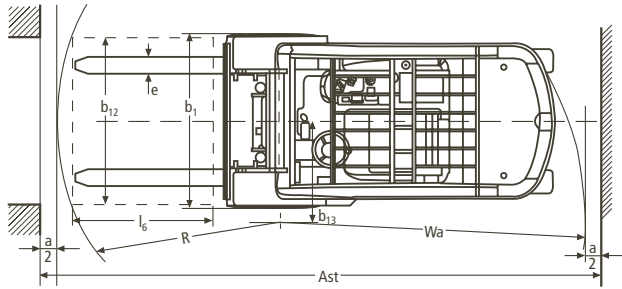
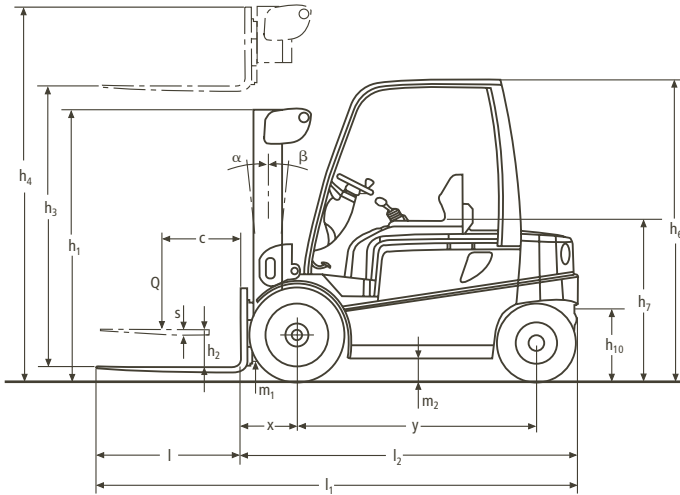
La tecnologia trifase offre nuove possibilità di applicazione e numerosi vantaggi nel campo dei carrelli elevatori elettrici:

- Massima resa di movimentazione grazie a valori di vertice in accelerazione, marcia e sollevamento.
- Superiori autonomie di esercizio risultanti dal grado di rendimento ottimale e da un effettivo maggior recupero di energia.

- Guida precisa e decelerazione a rigenerazione, esente da usura, con ritorno dell'energia d'alimentazione in batteria, al solo rilascio dell'acceleratore.
- Motori a corrente trifase senza spazzole, esenti da usura e manutenzione.

Il risultato: cicli di lavoro con tempi più rapidi e autonomie di esercizio decisamente superiori, con una sola carica di batteria. Questo, assieme ad una ridotta spesa manutentiva, assicura un'elevata economia dei costi di esercizio.

# EFG 535-550



## Portata

Distanza del baricentro «C» in mm

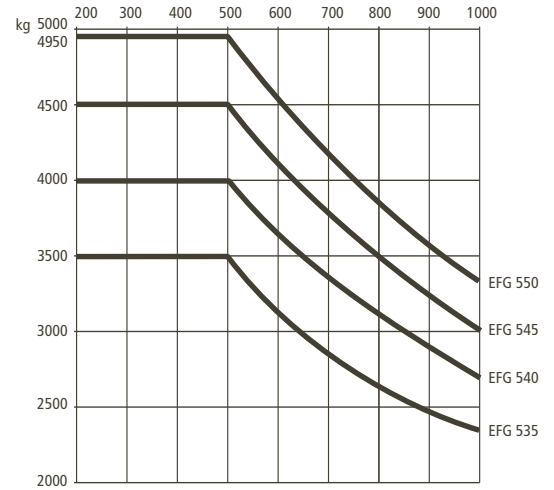


Tabella montanti EFG 535-550										Tabella portate (kg) c = 500 mm				
Denominazione	Corsa sollev. forche h <sub>3</sub> (mm)	Sollevamento libero h <sub>2</sub> (mm)			Altezza montante abbassato h <sub>1</sub> (mm)		Altezza montante sfilato h <sub>4</sub> (mm)			Inclinazione avanti/indietro α/β (°)	senza traslatore bilaterale, gommatura SE semplice			
		EFG 535	EFG 540/545	EFG 550	EFG 535	EFG 540-550	EFG 535	EFG 540/545	EFG 550		EFG 535	EFG 540	EFG 545	EFG 550
A due stadi ZT	2750		150	150		2280		3580	3580	6/8		4000	4500	4990
	3000		150	150		2405		3830	3830	6/8		4000	4500	4990
	3100	150				2228		3883		6/8	3500			
	3500	150	150	150	2428	2655	4283	4330	4330	6/8	3500	4000	4500	4990
	4000	150	150	150	2678	2905	4783	4830	4830	6/8	3500	4000	4500	4990
	4500	150	150	150	2978	3155	5283	5330	5330	6/8	3500	4000	4500	4990
	5000	150	150	150	3228	3405	5783	5830	5830	6/8	3450	4000	4500	4900
	5500		150	150			3655		6330	6330	6/5		3850	4100
6000		150	150			3905		6830	6830	6/5		3700		4600
6500		150	150			4155		7330	7330	6/5				
A due stadi ZZ	2700		1376	1227		2080		3404	3553	6/8		4000	4500	4990
	2950		1501	1352		2205		3654	3803	6/8		4000	4500	4990
	3450		1751	1602		2455		4154	4303	6/8		4000	4500	4990
	3950		2001	1852		2705		4654	4803	6/8		4000	4500	4990
	4450		2251	2102		2955		5154	5303	6/8		4000	4500	4990
	4950		2501	2352		3205		5654	5803	6/8		4000		4990
5450		2751	2602		3455		6154	6303	6/5					
A tre stadi DZ	3800		1376	1227		2080		4504	4653	6/8		4000	4500	4990
	4175		1501	1352		2205		4879	5023	6/8		4000	4500	4990
	4700	1430			2193		5463			6/8	3500			
	4925		1751	1602		2455		5629	5773	6/8		3920	4420	4750
	5000	1530			2293		5763			6/8	3500			
	5300		1871	1727		2580		6004	6153	6/5		3890	4300	4700
	5500	1730			2493		6263			6/5	3100			
	5675		2001	1852		2705		6379	6523	6/5		3750	4200	4610
	6000	1930			2693		6763			6/5	2900			
	6425		2251	2102		2955		7129	7273	6/3		3550	4000	4300
6500	2130			2893		7263			6/5	2800				
7175		2521	2352		3205		7879	8023	6/3		3200	3200	4000	

Caratteristiche	1.1	Costruttore	Jungheinrich	Jungheinrich	Jungheinrich	Jungheinrich	1.1
	1.2	Modello	<b>EFG 535</b>	<b>EFG 540</b>	<b>EFG 545</b>	<b>EFG 550</b>	1.2
	1.3	Alimentazione	elettrica	elettrica	elettrica	elettrica	1.3
	1.4	Posizione operatore	seduto	seduto	seduto	seduto	1.4
	1.5	Portata Q (t)	3,5	4,0	4,5	4,99	1.5
	1.6	Baricentro del carico c (mm)	500	500	500	500	1.6
	1.8	Distanza del carico x (mm)	480	510	510	510	1.8
	1.9	Interasse ruote y (mm)	1855	2000	2000	2000	1.9
	Pesi	2.1	Peso proprio incl. batteria (vd. riga 6.5) kg	5800	6600	6950	7300
2.2		Peso sull'asse con carico ant./post. kg	8350/950	9700/900	10400/1050	11200/1100	2.2
2.3		Peso sull'asse senza carico ant./post. kg	3000/2800	3700/2900	3700/3250	3700/3600	2.3
Ruote / telaio	3.1	Gommatura	cushion	cushion	cushion	cushion	3.1
	3.2	Dimensione ruote anteriori	250-15	250-15	250-15	28 x 12,5-15	3.2
	3.3	Dimensione ruote posteriori	21 x 8-9	21 x 8-9	21 x 8-9	21 x 8-9	3.3
	3.5	Numero ruote anteriori/posteriori (x = trazione)	2x/2	2x/2	2x/2	2x/2	3.5
	3.6	Carreggiata anteriore b <sub>10</sub> (mm)	1120	1120	1120	1150	3.6
	3.7	Carreggiata posteriore b <sub>11</sub> (mm)	950	950	950	950	3.7
	Dimensioni base	4.1	Inclinazione montante/piastra porta-forche, avanti/indietro α/β (°)	6/8	6/8	6/8	6/8
4.2		Altezza montante abbassato h <sub>1</sub> (mm)	2228	2405	2405	2405	4.2
4.3		Sollevamento libero h <sub>2</sub> (mm)	150	150	150	150	4.3
4.4		Corsa sollevamento forche h <sub>3</sub> (mm)	3100	3000	3000	3000	4.4
4.5		Altezza montante sfilato h <sub>4</sub> (mm)	3883	3830	3830	3830	4.5
4.7		Altezza filo superiore tettuccio protezione (cabina) h <sub>6</sub> (mm)	2320	2320	2320	2320	4.7
4.8		Altezza sedile/altezza pedana-piattaforma h <sub>7</sub> (mm)	1165	1165	1165	1165	4.8
4.12		Altezza gancio traino h <sub>10</sub> (mm)	390/550	390/550	390/550	390/550	4.12
4.19		Lunghezza totale (senza carico) l <sub>1</sub> (mm)	3835	3980	3980	3980	4.19
4.20		Lunghezza incluso tallone forche l <sub>2</sub> (mm)	2685	2830	2830	2830	4.20
4.21		Larghezza totale b <sub>1</sub> /b <sub>2</sub> (mm)	1340/-	1340/-	1340/-	1450/-	4.21
4.22		Dimensioni forche s/e/l (mm)	45/125/1150	50/125/1150	50/150/1150	50/150/1150	4.22
4.23		Piastra porta-forche ISO 2328, Classe/Tipo A, B	3 A	3 A	3 A	3 A	4.23
4.24		Larghezza piastra porta-forche b <sub>3</sub> (mm)	1120	1260	1260	1260	4.24
4.31		Luce libera sotto il montante m <sub>1</sub> (mm)	120	120	120	120	4.31
4.32		Luce libera a metà passo m <sub>2</sub> (mm)	160	160	160	160	4.32
4.33	Larghezza corsia di lavoro con pallet 1000x1200 trasv. Ast (mm)	3980	4160	4160	4160	4.33	
4.34	Larghezza corsia di lavoro con pallet 800x1200 longit. Ast (mm)	4180	4360	4360	4360	4.34	
4.35	Raggio di curvatura Wa (mm)	2300	2450	2450	2450	4.35	
4.36	Punto di rotazione rispetto al centro ruote anteriore b <sub>13</sub> (mm)	670	670	670	725	4.36	
Prestazioni	5.1	Velocità di traslazione con/senza carico km/h	16/17	15/17	15/16,5	15/16	5.1
	5.2	Velocità di sollevamento con/senza carico m/s	0,38/0,50	0,35/0,47	0,33/0,45	0,31/0,45	5.2
	5.3	Velocità di abbassamento con/senza carico m/s	0,58/0,55	0,55/0,50	0,55/0,50	0,55/0,50	5.3
	5.5	Sforzo al gancio con/senza carico N	5200/5700	5100/5600	4900/5500	5000/5800	5.5
	5.6	Sforzo al gancio max. con/senza carico N	14700/14900	14600/14900	14500/14800	15100/15500	5.6
	5.7	Pendenza superabile con/senza carico %	8,5/14,5	8/13,5	7/12	6,5/12	5.7
	5.8	Pendenza max. superabile con/senza carico %	15,5/25	14/23,5	12,5/21,5	12/21	5.8
	5.9	Accelerazione con/senza carico s	4,8/4,2	5,0/4,4	5,5/4,8	5,8/5,2	5.9
	5.10	Freno di esercizio	idraulico	idraulico	idraulico	idraulico	5.10
	Motore elettrico	6.1	Motore di traslazione, prestazione con S <sub>2</sub> 60 min. kW	18	18	18	18
6.2		Motore di sollevamento, prestazione con S <sub>3</sub> 15% kW	23,5	23,5	23,5	23,5	6.2
6.3		Batteria secondo DIN 43531/35/36 A, B, C, no	43536 A	43536 A	43536 A	43536 A	6.3
6.4		Voltaggio, capacità nominale batteria K <sub>5</sub> V/Ah	80/775	80/930	80/930	80/930	6.4
6.5		Peso batteria kg	1863	2178	2178	2178	6.5
6.6		Dimensioni batteria L/W/H mm	1028/855/784	1028/999/784	1028/999/784	1028/999/784	
Varie	8.1	Impianto elettronico/trasmisione	impulsi/AC	impulsi/AC	impulsi/AC	impulsi/AC	8.1
	8.2	Pressione d'esercizio per attrezzature bar	200	200	200	200	8.2
	8.3	Portata olio per attrezzature l/min	30	30	30	30	8.3
	8.4	Soglia rumore secondo EN 12 053, orecchio operatore dB(A)	75	75	75	75	8.4
	8.5	Modello gancio traino modo/tipo DIN	DIN 15170 H	DIN 15170 H	DIN 15170 H	DIN 15170 H	8.5

1) con montante DZ 505 mm; con traslatore integrato: x = 494 mm (con montante DZ 519 mm); con traslatore agganciato: x = 552 mm (con montante DZ 577 mm)  
2) con montante DZ 541 mm; con traslatore integrato: x = 542 mm (con montante DZ 573 mm); con traslatore agganciato: x = 582 mm (con montante DZ 613 mm)  
3) cicli di lavoro VDI 45/h

# Focalizzate i vantaggi

## Modulo posto operatore confortevole

Il modulo operatore allestito in modo funzionale ed ergonomico offre all'operatore una posizione rilassante che limita l'affaticamento anche su turni di lavoro particolarmente lunghi e gravosi:

- Basso gradino d'accesso a bordo, piano di calpestio ampio e pedaliera automobilistica.
- Piantone dello sterzo regolabile e sedile comfort per un'ottimale postura.
- Floating Cab: modulo del posto guida alloggiato su supporti in gomma e gel oscillanti, che assorbono scosse e vibrazioni.
- Visuale: montante e piastra porta-forche con ampia apertura a finestra.
- Servosterzo idraulico: facilità di impiego - nessun contraccalpo.



SOLO-PILOT

- Comfort Display: informa sulle più importanti funzioni in uso del carrello.
- Comodità di lavoro grazie alla leva che combina la direzione di marcia e le funzioni idrauliche SOLO-PILOT o MULTI-PILOT (in opzione, con tutte le funzioni in un'unica leva).
- Numerosi vani portaoggetti, ad es. il supporto per bibite in lattine.

## Freni antiusura

Tre sistemi di frenatura assicurano una decelerazione sicura, comoda ed esente da usura:

- Freno a motore per una frenata a rigenerazione al semplice rilascio del pedale dell'acceleratore.



MULTI-PILOT

- Freno a dischi multipli in bagno d'olio, che agisce da freno di sicurezza. Esente da usura e completamente incapsulato.
- Elettrofreno con molla di precarica come freno di stazionamento. Esso si inserisce automaticamente all'arresto del carrello e si disattiva nuovamente alla ripresa della traslazione. E' quindi escluso l'arretramento del carrello su tratti in pendenza.

## Motori esenti da manutenzione

Il motore di trazione, il motore idraulico e quello dello sterzo sono allestiti in esecuzione trifase. I vantaggi:

- Elevata coppia motrice per veloci cicli operativi.
- Grado di rendimento superiore del 15% rispetto ai motori a corrente continua con eccitazione in parallelo.
- Nessuna spesa di manutenzione grazie all'assenza di spazzole e collettore.
- Lunga durata anche in presenza di polveri ed umidità, grazie alla struttura incapsulata.
- 2 anni di garanzia per tutti i motori.

## Sicurezza attiva

Elevate prestazioni e dinamiche di marcia, richiedono un elevato standard di sicurezza:

- Riduzione automatica della velocità in curva, tramite il Curve Control Jungheinrich.
- Nessun arretramento incontrollato in rampa e pendenze grazie al freno di stazionamento automatico.

- Stabilità e portata residua aumentate grazie al baricentro estremamente abbassato.
- Comportamento di marcia stabile grazie al passo allungato.
- Protezione elettronica ed idraulica da sovraccarico.
- Interruttore di emergenza facilmente raggiungibile.
- Trasmissione sicura dei dati fra i componenti elettronici, grazie alla tecnologia CAN-Bus.
- Il carrello soddisfa le Direttive Europee CE sulla sicurezza delle macchine.



Comfort Display

## Elettronica intelligente

Il BoardControl, gestisce e sorveglia costantemente tutte le funzioni del carrello.

- Traslazione senza scosse, dinamica inversione di marcia e posizionamento millimetrico, con minimi consumi di energia, grazie al comando ad impulsi.
- Adattamento ottimale ad ogni tipo di impiego, tramite 5 programmi di lavoro selezionabili individualmente.
- Monitoraggio di tutti i componenti e memorizzazione dei dati per il Service per una manutenzione rapida ed economica tramite il sistema diagnostico.
- Comfort Display con conta ore di esercizio digitale (effettiva durata d'impiego), indicatore di scarica batteria con interruzione sollevamento, orologio, segnalazioni di codifica errori e di allarme.
- Indicatore della posizione della ruota sterzante.

## Jungheinrich Italiana S.r.l.

Via Amburgo, 1  
 20088 Rosate MI  
 Telefono 02 908711  
 Telefax 02 908712335

info@jungheinrich.it  
 www.jungheinrich.it

Jungheinrich Italiana S.r.l. - ISO 9001  
 Certificazione del Sistema di Gestione per la Qualità.

Jungheinrich AG - ISO 9001, ISO 14001  
 Certificazione dei Sistemi di Gestione per la Qualità e l'Ambiente.

I mezzi di movimentazione interna  
 Jungheinrich soddisfano le Direttive Europee  
 sulla sicurezza delle macchine.




**JUNGHEINRICH**  
 Convienne