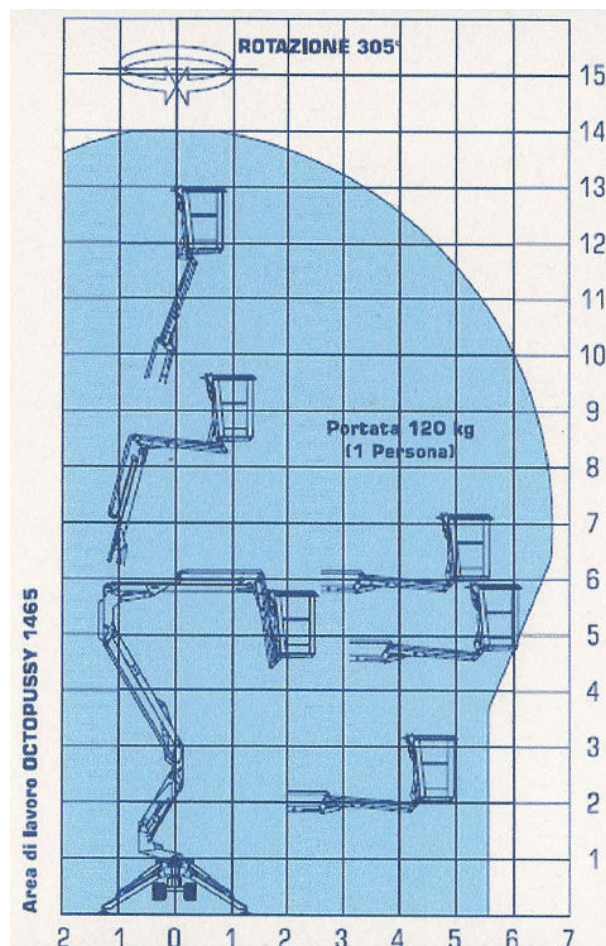




PIATTAFORMA AEREA CINGOLATA A RAGNO CON MOTORE A SCOPPIO O ELETTRICO

SCHEDA TECNICA

DATI TECNICI	
Piattaforma	Asportabile, alluminio Dim. 700X700X h 1100
Livellamento piattaforma	Idraulico in circuito chiuso
Braccio di lavoro	Telescopico a 2 sezioni, in acciaio 0°/+75°
Pantografo	Doppia barra, in acciaio
Angolo pantografo	15°/+60°
Rotazione sovrascrittura	305° (non continua)
Comandi	Idraulici
Capacità serbatoio olio	25 l
Pompa doppia	10 l + 10 l
Pressione impianto	160 bar
Pendenza max superabile	28%
Velocità max vento	12 m/sec
Tensione impianto elettrico	12 V
Forza manuale max.	40 daN
Velocità manovre	0.4 m/sec
Portata	120 Kg
Nr. operatori	1
Altezza max di lavoro	14.0 m
Sbraccio max di lavoro	6.8 m
Peso macchina	1600 Kg
Trazione	Cingolata
Velocità max. traslazione	1.5 km/h
Motore	Honda monocilindrico silenziato
Stabilizzatori	Ribaltabili a discesa idraulica



RAM SERVICE S.r.l.

Via della Burchiella 15 - 48122 Ravenna

Tel. 0544.456182 - Fax 0544.600724

e-mail ram@ram-service.it

URL : www.ram-service.it

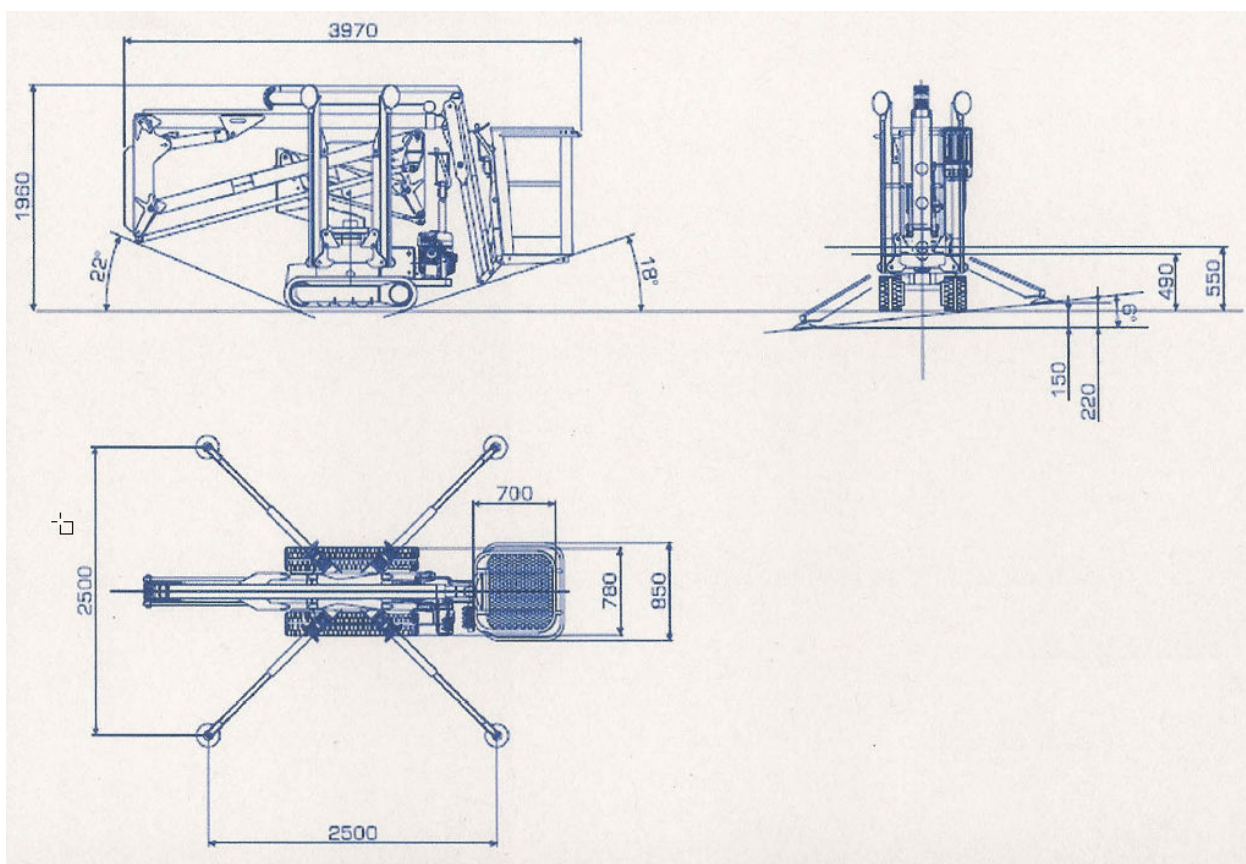


PIATTAFORMA AEREA CINGOLATA A RAGNO CON MOTORE A SCOPPIO O ELETTRICO

SCHEDA TECNICA

DISPOSITIVI STANDARD DI SICUREZZA

- Priorità dei comandi in piattaforma
- Agganci per cinture di sicurezza sul cestello
- Pulsante emergenza con arresto motore
- Pompa a mano per le discese di emergenza
- Freno attivo ad apertura automatica sulla rotazione
- Interblocco stabilizzatori, braccio
- Protezioni termiche sull'impianto elettrico
- Valvole di massima pressione sul circuito oleodinamico
- Valvole di blocco bilanciate su tutti i cilindri
- Suoneria intermittente, allarme traslazione
- Freno attivo ad apertura automatica sulla traslazione
- Spie di segnalazione stabilizzazione avvenuta
- Contatore macchina in servizio
- Libretto uso e manutenzione



RAM SERVICE S.r.l.

Via della Burchiella 15 - 48122 Ravenna

Tel. 0544.456182 - Fax 0544.600724

e-mail ram@ram-service.it

URL : www.ram-service.it